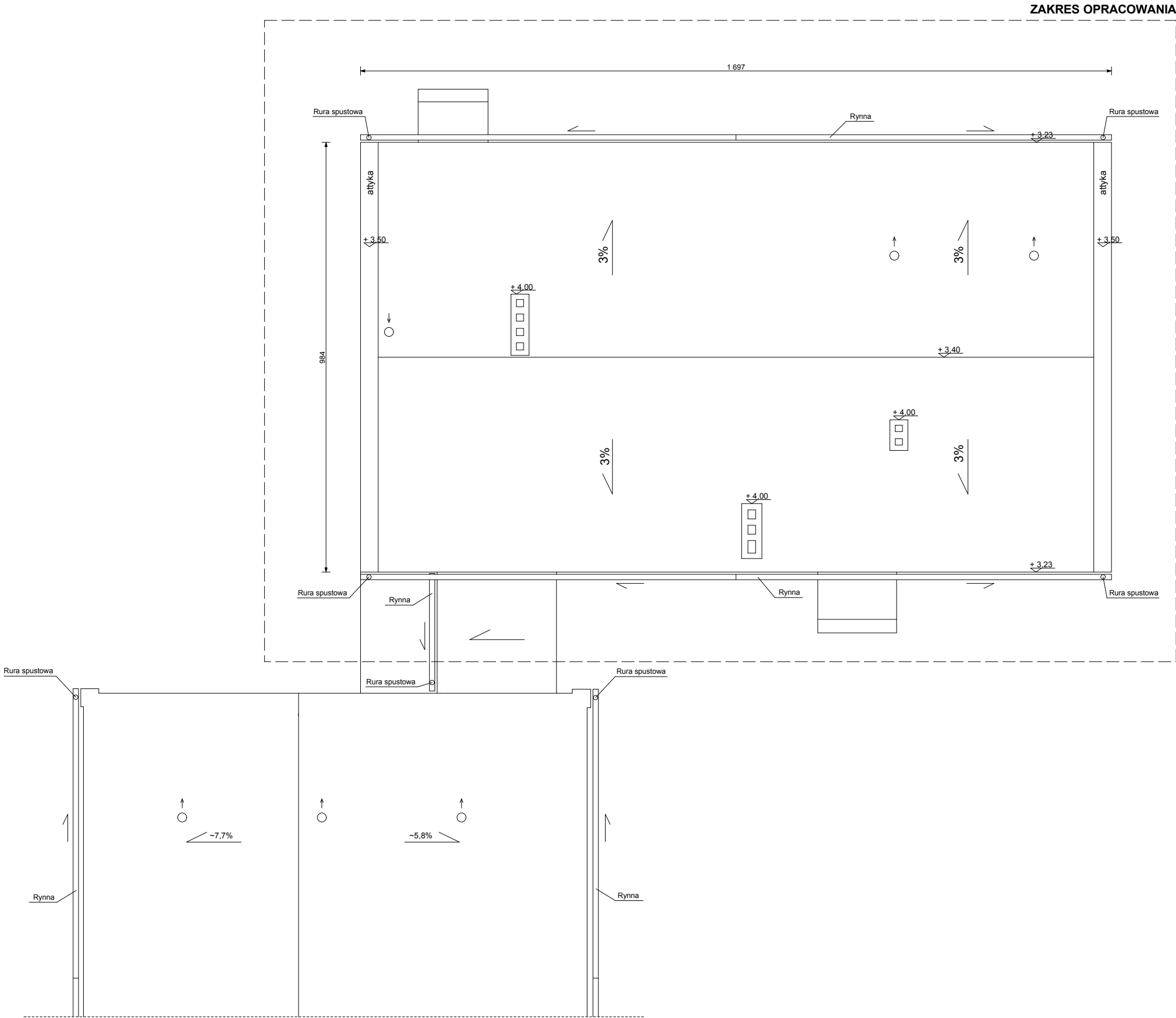


RZUT DACHU

inwentaryzacja skala 1:100



J.M. Pracownia Projektowa: ul. Wieśniacza 9, 62 - 200 Gniezno						T (61) 4 24 72 07 T kom. 608 072 549, e-mail jm_pracownia@op.pl							
		Branża:		ARCHITEKTURA		Stadium dokumentacji:		INWENTARYZACJA					
Inwestor:		Gmina Inowrocław ul. Królowej Jadwigi 43, 88-100 Inowrocław,											
Adres budowy:		dz.nr 160/2, 88-101 Tupadły, gmina Inowrocław											
Nazwa inwestycji:		PRZEBUDOWA ORAZ ZMIANA SPOSOBU UŻYTKOWANIA CZĘŚCI BUDYNKU BIUROWEGO, WCHODZĄCEGO W SKŁAD ZESPOŁU BUDYNKÓW UZDATNIANIA WODY, NA CELE ŚWIETLICY WIEJSKIEJ											
Treść rysunku:		RZUT DACHU											
Data opracowania		14.12.2017*		nr rysunku		I -2		skala		1:100			